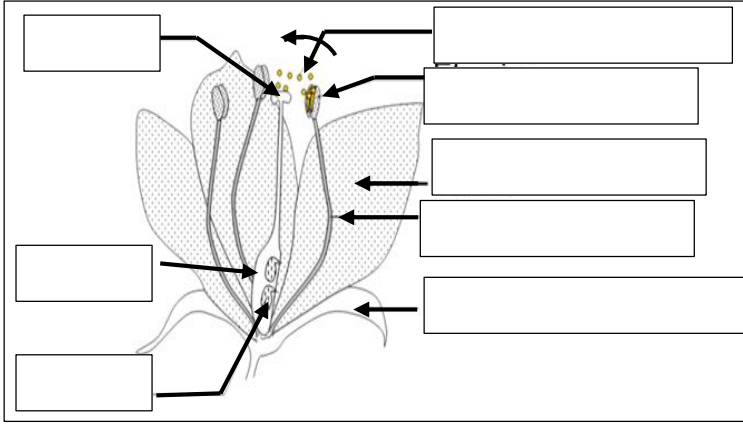


اسم المتعلم(ة):



1

أ- أتمم الرسم بوضع الكلمات في مكانها الصحيح:

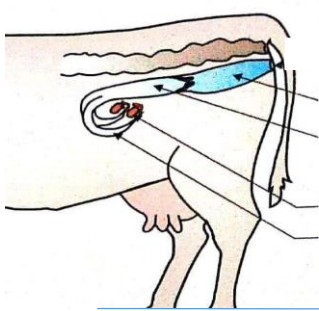
سداة - ورقة تويجية - مدقة - مئبر - بيضة - مبيض
حبوب اللقاح - ورقة كأسية/سبلة

ب- أسمى العملية المشار إليها بقوس:.....

ج- أسمى عملية اتحاد البيضة بحبة اللقاح:.....

د- ماهو العنصر الذي سيتحول إلى ثمرة:.....

2



1

2

3

4

أ- أتمم رسم الجهاز التناسلي للبقرة بوضع كل

كلمة ومقابلها باللغة الفرنسية أمام الرقم المناسب:

مبيض - رحم - قناة مبيضية - مهبل

Utérus - vagin - oviducte - ovaire

ب - ماهو دور المبيض؟.....

3

يستخدم الإنسان تقنيات عديدة للتكاثر الخضري في المجال الزراعي، أذكر ثلاثا منها:

.....-.....-.....

4

أتمم بالكلمات المناسبة: الحبل السري البيضة رحم جنين

يتطور..... البيوض داخل..... التي توفر له ما يحتاجه من غذاء وهواء، بينما يتطور

..... الولود داخل..... الأم التي تمدّه بما يحتاجه لينمو عن طريق

5

أكتب صحيح او خطأ أمام كل اقتراح:

- يجذب القطب الشمالي لمغناطيس القطب الشمالي لإبرة بوصلة.
- يحدث التيار الكهربائي مجالا مغناطيسيا حول السلك الذي يعبره.
- ينتج منوب الدراجة تيارا كهربائيا عند دوران المغناطيس داخله.
- يحول المصباح الطاقة الكهربائية إلى طاقة حركية.

6

أصل كل مصطلح بمقابلته باللغة الفرنسية:

- | | |
|------------|-----------|
| Ovipare ● | طاقة ● |
| vivipare ● | مغناطيس ● |
| aimant ● | ولود ● |
| énergie ● | بيوض ● |

7 Classe les sources d'énergie suivantes :

- | | |
|--------------------|--------------------|
| - Le soleil | ● Renouvelable |
| - Le pétrole | ● Non renouvelable |
| - L'eau et le vent | |
| - Le gaz butane | |