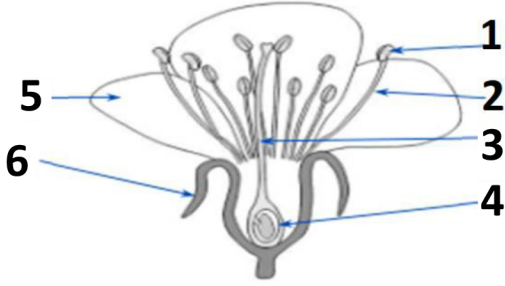


اسم ونسب المتعلم(ة) :

(1) لاحظ الرسم جانبه وأعطي اسم كل مكون من مكونات هذه النبتة : (3ن)



1 2 ;

3 4 ;

5 6 ;

(2) أجب بـ "صحيح" أو "خطأ" داخل كل خانة : (1ن)

- المبيض هو عضو من أعضاء الجهاز التناسلي لدى الأنثى.
- الخصى هي عضو من أعضاء الجهاز التناسلي لدى الذكر.
- أثناء التزاوج يقوم الذكر بتلقيح المبيض.
- الخصى هي عضو من أعضاء الجهاز التناسلي لدى الذكر.
- ينتج عن تلقيح البويضة تكون الجنين.

(3) صنف أعضاء الجهاز التناسلي انطلاقاً مما يلي : خصية - قناة مبيضية - قناة منوية - قضيب - رحم (5,1ن)

أعضاء الجهاز التناسلي لأنثى حيوان ولود	أعضاء الجهاز التناسلي لذكر حيوان ولود

(4) أتمم ما يلي بما يناسب مما درسته : (1ن)

- تنمو الأجنة لدى الحيوانات البيوضة داخل أما لدى الحيوانات الولودة، فتتمو الأجنة داخل

(5) أذكر طرق التكاثر اللاجنسي عند النباتات : (2,5ن)

التكاثر بواسطة	التكاثر بواسطة	التكاثر بواسطة	التكاثر بواسطة	التكاثر بواسطة
.....

(6) الترجمة : اتمم الجدول (1ن)

مقابلها باللغة الفرنسية	الكلمة باللغة العربية
	اخصاب
Ovaire	