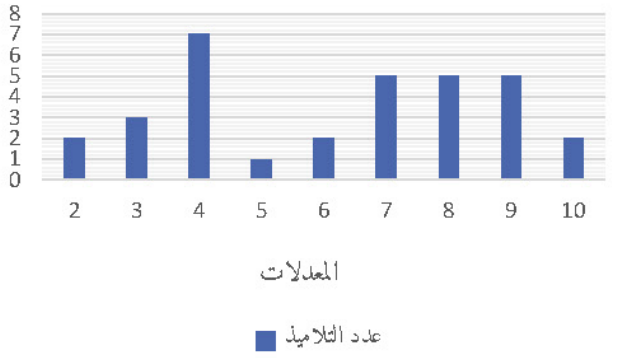


4 قسم يتكون من 32 تلميذ. يعطينا الرسم إحصائيات

التلاميذ حسب معدلاتهم.



أحدد

- عدد التلاميذ الحاصلين على أقل معدل:
- عدد التلاميذ الحاصلين على أكبر معدل.
- عدد التلاميذ الحاصلين على 6 في المعدل.
- عدد التلاميذ الحاصلين على 10 في المعدل.
- المعدل المناسب لأكبر عدد من التلاميذ.
- المعدل المناسب لأصغر عدد من التلاميذ.

5 ABCD معين بحيث $BD = 3\text{ cm}$ و $AC = 5\text{ cm}$ أنثني الشكل. أحسب قياس مساحة المعين ABCD

2

1 أضع وأحسب ما يلي

$$9\text{h } 25\text{min } 15\text{s} + 8\text{h } 45\text{min } 56\text{s}$$

$$14\text{h } 25\text{ min } 10\text{s} - 10\text{h } 35\text{min } 25\text{s}$$

2

2 أجب عن الأسئلة الواردة أسفله:

 أكتب مضاعفات العدد 6 الأصغر من 80. أكتب مضاعفات العدد 9 المحصورة بين 60 و85. أكتب القواسم المشتركة بين العددين 24 و36.

2

3 أحسب ثم اختزل إن أمكن.

$$\frac{5}{4} \times \frac{16}{25} =$$

$$\frac{6}{7} \times \frac{5}{18} =$$

$$\frac{4}{9} : \frac{5}{6} =$$

$$\frac{3}{2} : \frac{1}{2} =$$